

### V 11



THK Japon lineer kızak üç eksen



Yüksek dayanıklı iç tasarım tork direnci ve bükülme sertliğini güçlendirmek için # şeklinde eşit dağıtılmıştır. Böylece makina gövdesi rijit ve hassas döküm gövdeye sahiptir.



Stabilitesini ve sağlamlığını büyük ölçüde arttırmak için tam kutu yapısı benimsenmiştir.



### V 8



		V-65	V-8	V-11	V-13	V-1270
<b>Eksen Hareketleri</b>						
XYZ Eksen Hareketi	m m	600/500/550	800/500/550	1100/600/600	1300/700/700	1200/700/600
Spindle ile Tabla Yüzeyi Mesafesi	m m	180-730	120-670	130-730	130-830	100-700
Spindle merkezinden Z eksenini korumasına olan mesafe	m m	505	505	625	750	715
<b>Tezgah</b>						
Tezgah ölçüsü	m m	700x420	1000x500	1200x600	1400x700	1320x650
Tabla kanal ölçüsü	m m	18x3x125	18x5x80	18x5x100	18x5x125	18x5x100
Maksimum çalışmada tezgahı yükü	kg	350	600	800	850	600
<b>Spindle</b>						
Dönme hızı	rpm	10000/12000	10000/12000	8000/12000		12000
Spindle koniği	#	BT40/BBT40				BBT40
Aktarım yöntemi	#	Belt drive/Direct drive				Direct drive
<b>Eksen hızları</b>						
Üç eksen kesme ilerlemesi	m m / min	1-10000				
Üç eksenli hızlı ilerleme	m / min	48x48x48		36x36x36	24x24x24	36x36x36
<b>Hassasiyet</b>						
GB/T20957.4-2007						
Pozisyon hassasiyeti (X/Y/Z)	m m	0.008/0.008/0.008	0.010/0.008/0.008	0.008/0.006/0.006	0.010/0.007/0.007	0.008/0.007/0.006
Tekrarlama hassasiyeti (X/Y/Z)	m m	0.005/0.005/0.005	0.007/0.005/0.005	0.005/0.004/0.004	0.006/0.004/0.004	0.005/0.004/0.004
<b>Takım değiştirme sistemi</b>						
Magazin sayısı	p cs	24				
Maksimum takım ağırlığı	kg	7				
Maksimum takım uzunluğu	mm	300				
Maksimum takım çapı pot boş/dolu	mm	80/150				
Takım magazini formu	#	Disc / ATC				
<b>CNC sistem</b>						
Kontrol sistem	#	FANUC 0I-MF plus(5) (Mitsubishi M80A/M80B)				
Spindle motor gücü	#	7.5/15		11/18.5		
Üç eksen motor gücü	mm	1.8/1.8/3.0		3.0/3.0/3.0		
<b>Diğer</b>						
Gerekli hava basıncı	kgf/cm <sup>3</sup>	≥6				
Elektrik talebi	KW	20		25		
Net ağırlık	kg	/				
Makina ölçüleri (LxWxH)	mm	1990x2600x2650	2450x2650x2750	2900x2680x3050	3290x2920x3170	3280x2660x2910

### Sistem Yapılandırması

>>>>

MITSUBISHI M80 sistemi, yüksek hassasiyette düzgün işleme elde etmek için nanometre biriminde işleme benimsenmiştir. Yüksek hızlı PLC motoru, komut döngüsünü iyileştirmek ve yüksek hızlı işleme elde etmek için donatılmıştır.



### MITSUBISHI M80

Axis Name	Motor Model	Motor Power	Max Torque
X	HG204	2KW	47N.m
Y	HG204	2KW	47N.m
Z	HG303B	3KW	64N.m
Spindle	SJ-DG7.5	7.5/15KW	95.5N.m

### FANUC OI MF Plus(5)

Axis Name	Motor Model	Motor Power	Max Torque
X	βiS12	1.8KW	27N.m
Y	βiS12	1.8KW	27N.m
Z	βiS22B	3KW	45N.m
Spindle	βil 8	7.5/15KW	95.5N.m



		VH-85	VH-11	VH-13	VH-1380
<b>Eksen Hareketleri</b>					
XYZ Eksen Hareketi	mm	850/550/550	1100/600/600	1300/700/700	1300/800/800
Spindle ile Tabla Yüzeyi Mesafesi	mm	110-660	130-730	130-830	200-1000
Spindle merkezinden Z eksenini korumasına olan mesafe	mm	560	625	750	850
<b>Tezgah</b>					
Tezgah ölçüsü	mm	1000x520	1200x600	1400x700	1500x800
Tabla kanal ölçüsü	mm	18x5x80	18x5x100	18x5x125	22x5x125
Maksimum çalışmada tezgahı yükü	kg	600	800	850	1300
<b>Spindle</b>					
Spindle devir	rpm	10000/12000	6000		6000
Spindle koniği	#	BT40/BBT40	BT50		BT50
Aktarım yöntemi	#	Belt drive/Direct drive		Belt drive	
<b>Eksen hızları</b>					
Üç eksen kesme ilerlemesi	mm/min	1-10000			
Üç eksenli hızlı ilerleme	m/min	36x36x36		24x24x24	
<b>Hassasiyet</b>					
GB/T20957.4-2007					
Pozisyon hassasiyeti (X/Y/Z)	mm	0.008/0.006/0.006	0.008/0.006/0.006	0.010/0.007/0.007	0.015/0.010/0.010
Tekrarlama hassasiyeti (X/Y/Z)	mm	0.005/0.004/0.004	0.005/0.004/0.004	0.006/0.004/0.004	0.010/0.008/0.008
<b>Takım değiştirme sistemi</b>					
Magazin sayısı	pcs		24		
Maksimum takım ağırlığı	kg	7		18	
Maksimum takım uzunluğu	mm		300		
Maksimum takım çapı pot boş/dolu	mm	80/150		110/200	
Takım magazini formu	#		ATC		
<b>CNC sistem</b>					
Kontrol sistemi	#	FANUC 0I-MF plus(5) (Mitsubishi M80A/M80B)			
Spindle motor gücü	#	11/18.5		11/15	
Üç eksen motor gücü	mm	3.0/3.0/3.0			
<b>Diğer</b>					
Gerekli hava basıncı	kgf/cm <sup>3</sup>	≥6			
Elektrik talebi	KVA	25		30	35
Net ağırlık	kg	/			
Makina ölçüleri (LxWxH)	mm	2500x2750x2790	2900x2680x3100	3290x2920x3270	3280x2660x2910



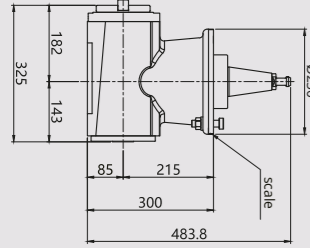
		VH-1680	VH-1890
<b>Eksen Hareketleri</b>			
XYZ Eksen Hareketi	mm	1600/800/800	1800/1000/800
Spindle ile Tabla Yüzeyi Mesafesi	mm	200-1000	200-1000
Spindle merkezinden Z eksenini korumasına olan mesafe	mm	855	930
<b>Tezgah</b>			
Tezgah Ölçüsü	mm	1800x800	2000x900
Tabla kanal ölçüsü	mm	22x5x125	22x5x150
Maksimum çalışmada tezgahı yükü	kg	1500	2200
<b>Spindle</b>			
Spindle devir	rpm	6000	
Spindle koniği	#	BT50	
Aktarım yöntemi	#	Belt type	
<b>Eksen hızları</b>			
Üç eksen kesme ilerlemesi	mm/min	1-10000	
Üç eksenli hızlı ilerleme	m/min	24x24x24	20x20x20
<b>Hassasiyet</b>			
GB/T20957.4-2007			
Pozisyon hassasiyeti (X/Y/Z)	mm	0.015/0.010/0.010	0.015/0.010/0.010
Tekrarlama hassasiyeti (X/Y/Z)	mm	0.010/0.008/0.008	0.010/0.008/0.008
<b>Takım değiştirme sistemi</b>			
Magazin sayısı	pcs	24	
Maksimum takım ağırlığı	kg	18	
Maksimum takım uzunluğu	mm	300	
Maksimum takım çapı pot boş/dolu	mm	112/200	
Takım magazini formu	#	ATC	
<b>CNC sistem</b>			
Kontrol Sistemi	#	FANUC 0I-MF (Mitsubishi M80A/M80B)	
Spindle motor gücü	#	15/18.5	
Üç eksen motor gücü	mm	3.0/3.0/3.0	
<b>Diğer</b>			
Gerekli hava basıncı	kgf/cm <sup>3</sup>	6	
Elektrik talebi	KVA	45	
Net ağırlık	kg	/	
Makina ölçüleri (LxWxH)	mm	5500x3100x3500	6200x3700x3500



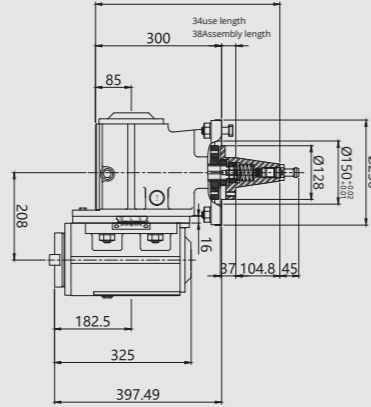


**90° head**

Max.devir:2000rpm  
Max. beygir gücü : 38KW  
Max. takım çapı: Ø150mm  
İletim oranı:1 : 1

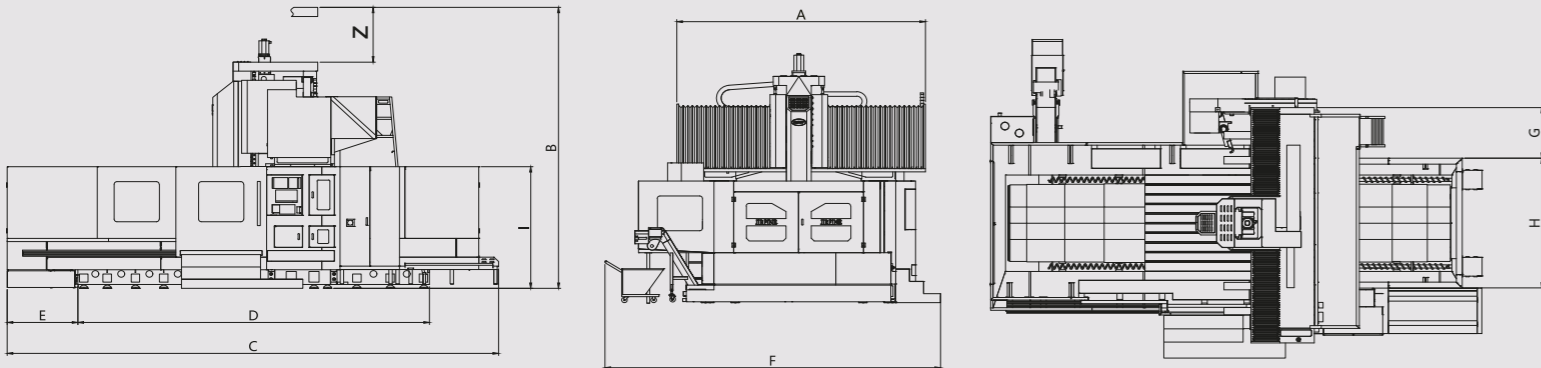


438.Buse length  
442.BAssembly length



**Universal head**

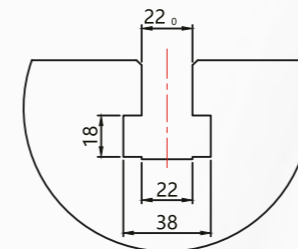
Manuel kilit başlığı  
Max.devir: 2000 rpm  
Max. beygir gücü : 38KW  
Max. takım çapı: Ø150mm  
İletim oranı 1 : 1



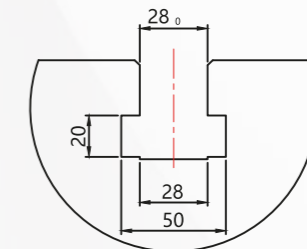
Model/Item	Travel of Z axis	A	B	C	D	E	F	G	H	I
LM-2013	800	2802	4200	6075	4140	870	4647	870	1496	1950
LM-3013	800	2802	4200	8109	6140	870	4647	870	1496	1950
LM-2218	800	3640	4200	6220	4000	975	5130	790	1920	2020
LM-2718	800	3640	4200	7300	5000	975	5130	790	1920	2020
LM-3218	800	3640	4200	8300	6000	975	5130	790	1920	2020
LM-3223	1000	4600	5138	8500	6025	1260	5929	947	2427	2140
LM-4223	1000	4600	5138	10700	8225	1260	5929	947	2427	2140

		LM-2013	LM-3013	LM-2218	LM-2718	LM-3218	LM-3223	LM-4223
<b>Eksen hareketleri</b>								
X Eksen hareketi	mm	2000	3000	2200	2700	3200	3200	4200
Y Eksen hareketi	mm	1500	1500	1900	1900	1900	2770	2770
Z Eksen hareketi	mm	800	800	800	800	800	1000 (OPT1200)	1000 (OPT1200)
Kolon arası mesafe	mm	1300	1300	1800	1800	1800	2300	2300
Spindle Mil burundan çalışma tezgahı yüzeyine kadar olan mesafe	mm	200-1000	200-1000	200-1000	200-1000	200-1000	300-1300	300-1300
<b>Tabla</b>								
X Tabla ölçüsü	mm	2200	3200	2000	2500	3000	3000	4000
Y Tabla ölçüsü	mm	1100	1100	1500	1500	1500	2000	2000
Tabla taşıma kapasitesi	T	5	6	6	8	10	15	18
<b>Spindle</b>								
Aktarım yöntemi		Belt drive		Belt drive (Direct drive)			Direct drive + gear box	
Spindle koniği		BT-50Ø190 (Short nose)		BT-50Ø190 (Short nose)			BT-50Ø190 (long nose)	
Spindle devir	r.p.m	6000	6000	6000	6000	6000	6000	6000
Spindle milinin maksimum çıkış torku	N.m	190/313	190/313	190/313	190/313	190/313	770/1089	770/1089
Spindle motor gücü	kW	15/18.5	15/18.5	15/18.5	15/18.5	15/18.5	22/26	22/26
<b>İlerleme</b>								
X/Y/Z Boşta ilerleme hızı	m/min	12/12/12	12/12/12	12/12/12	12/12/12	12/12/12	10/12/12	10/12/12
X/Y/Z Kesme hızı	mm/min	1-8000	1-8000	1-8000	1-8000	1-8000	1-8000	1-8000
X/Y/Z motor gücü	kW	3/3/3	7/3/3	3/3/3	7/3/3	7/3/3	6/7/7	6/7/7
<b>Hassasiyet</b>								
X eksen pozisyon hassasiyeti	mm	0.015	0.020	0.015	0.015	0.020	0.020	0.025
Y eksen pozisyon hassasiyeti	mm	0.015	0.015	0.015	0.015	0.015	0.015	0.020
X eksen pozisyon hassasiyeti	mm	0.010	0.010	0.010	0.010	0.010	0.010	0.010
X eksen tekraralama hassasiyeti	mm	0.015	0.020	0.015	0.015	0.020	0.020	0.020
Y eksen tekraralama hassasiyeti	mm	0.010	0.010	0.010	0.010	0.010	0.010	0.010
Z eksen tekraralama hassasiyeti	mm	0.010	0.010	0.010	0.010	0.010	0.010	0.010
<b>Diğer</b>								
Elektrik gücü	KW	45	45	45	45	45	60	60
Gerekli hava basıncı	bar	6.5	6.5	6.5	6.5	6.5	6.5	6.5
Makine ağırlığı	T	16	18.5	19	19.5	21	30	35

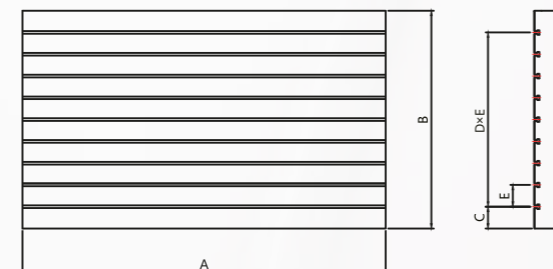
**Dimensions of working table**



LM-13/18/23/28/32 series



LM-38 series

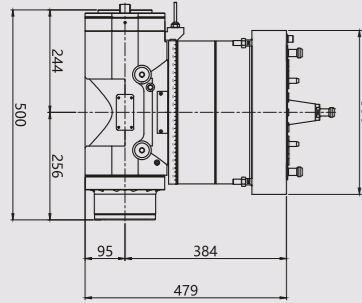


Model/Item	A	B	C	D	E
LM-2013	2200	1100	100	6	150
LM-3013	3200	1100	100	6	150
LM-2218	2000	1500	150	6	200
LM-2718	2500	1500	150	6	200
LM-3218	3000	1500	150	6	200
LM-3223	3000	2000	190	9	180
LM-4223	4000	2000	190	9	180
LM-4228	4000	2000	190	9	180



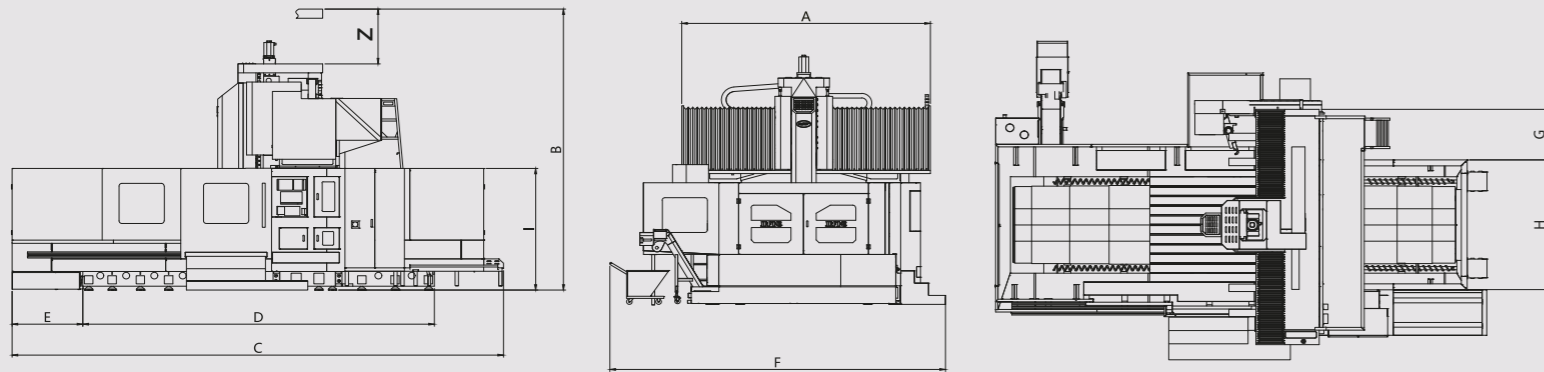
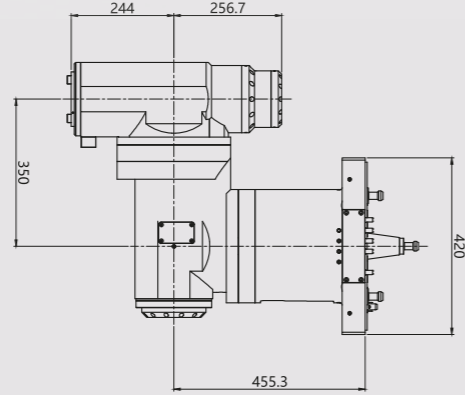
90°head

Otomatik kilit başlığı  
C mili otomatik 5° - cutting(2.5°)  
Max.devir : 3500rpm  
Max. tork : 1000N.m  
Max. takım çapı : Ø200mm



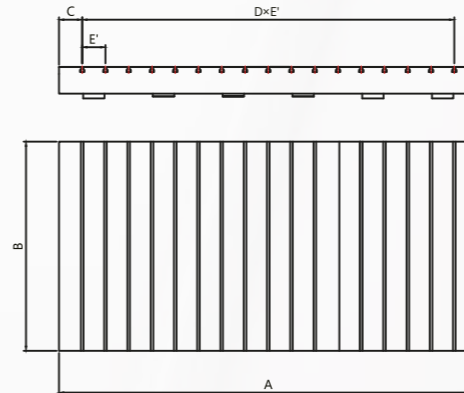
Universal head

Otomatik kilit başlığı  
C - mili otomatik 5° - cutting  
B- mili otomatik 2.5° - cutting  
Max. devir : 3000rpm  
Max. tork : 1000N.m  
Max. takım çapı : Ø200mm



Model/Item	Travel of Zaxis	A	B	C	D	E	F	G	H	I
LM- 6223	1000	4600	5138	15100	12625	1260	5929	947	2427	2140
LM- 8523	1000	4600	5138	19500	17025	1260	5929	947	2427	2140
LM- 4228	1000	5240	5138	10500	8095	1200	6000	1040	2950	2080
LM- 6228	1000	5240	5138	14900	12495	1200	6000	1040	2950	2080
LM- 8528	1000	5240	5138	19300	16895	1200	6000	1040	2950	2080
LM- 6232	1300	5835	6000	14705	12652	1195	6690	1183	3257	2079
LM- 8532	1300	5835	6000	19490	16660	1195	6690	1183	3257	2079
LM- 6238	1300	6805	6000	14815	12495	1195	7730	1276	4046	2530
LM- 8538	1300	6805	6000	19510	16660	1195	7730	1276	4046	2530

	LM -6223	LM -8523	LM -4228	LM -6228	LM -8528	LM -6232	LM -8532	LM -6238	LM -8538	
<b>Eksen hareketleri</b>										
X Eksen hareketi	mm	6200	8500	4200	6200	8500	6200	8500	6200	8500
Y Eksen hareketi	mm	2770	2770	3350	3350	3350	3850	3850	4500	4500
X Eksen hareketi	mm	1000 (OPT1200)	1000 (OPT1200)	1000 (OPT1200)	1000 (OPT1200)	1000 (OPT1200)	1300	1300	1300	1300
Kolon arası mesafe	mm	2300	2300	2800	2800	2800	3200	3200	3800	3800
Spindle Mil burmundan çalışma tezgahı yüzeyine kadar olan mesafe	mm	300-1300	300-1300	300-1300	300-1300	300-1300	300-1600	300-1600	300-1600	300-1600
<b>Tabla</b>										
X Tabla ölçüsü	mm	6000	8000	4000	6000	8000	6000	8000	6000	8000
Y Tabla ölçüsü	mm	2000	2000	2000	2000	2000	2500	2500	3000	3000
Tabla taşıma kapasitesi	T	25	35	18	25	35	28	35	35	40
<b>Spindle</b>										
Aktarım yöntemi	Direct drive + gear box									
Spindle koniği	BT-50Ø190 (long nose)									
Spindle devir	r.p.m	6000	6000	6000	6000	6000	6000	6000	6000	6000
Spindle milinin maksimum çıkış torku	N.m	770/1089	770/1089	770/1089	770/1089	770/1089	770/1089	770/1089	770/1089	770/1089
Spindle motor gücü	kW	22/26	22/26	22/26	22/26	22/26	22/26	22/26	22/26	22/26
<b>İlerleme</b>										
X/Y/Z Boşta ilerleme hızı	m/min	10/12/12	10/12/12	10/12/12	10/12/12	10/12/12	10/12/12	10/12/12	10/12/12	10/12/12
X/Y/Z Kesme hızı	mm/min	1-8000	1-8000	1-8000	1-8000	1-8000	1-8000	1-8000	1-8000	1-8000
X/Y/Z motor gücü	kW	6/7/7	9/7/7	6/7/7	6/7/7	9/7/7	6/7/7	9/7/7	6/7/7	9/7/7
<b>Hassasiyet</b>										
X eksen pozisyon hassasiyeti	mm	0.035	0.045	0.025	0.035	0.045	0.035	0.062	0.052	0.035
X eksen pozisyon hassasiyeti	mm	0.020	0.020	0.020	0.020	0.020	0.025	0.028	0.030	0.035
X eksen pozisyon hassasiyeti	mm	0.010	0.010	0.010	0.010	0.010	0.015	0.015	0.015	0.020
X eksen tekrarlama hassasiyeti	mm	0.025	0.025	0.020	0.025	0.025	0.025	0.030	0.025	0.020
Y eksen tekrarlama hassasiyeti	mm	0.010	0.010	0.010	0.010	0.010	0.020	0.020	0.020	0.020
Z eksen tekrarlama hassasiyeti	mm	0.010	0.010	0.010	0.010	0.010	0.010	0.015	0.015	0.010
<b>Diğer</b>										
Elektrik gücü	KW	60	60	60	60	60	60	60	60	60
Gerekli hava basıncı	bar	6.5	6.5	6.5	6.5	6.5	6.5	75	6.5	6.5
Makine ağırlığı	T	45	55	35	48	60	58	78	67	81



Model/Item	A	B	C	D	E
LM- 6223	6000	2000	250	22	250
LM- 8523	8000	2000	250	30	250
LM- 6228	6000	2000	250	22	250
LM- 8528	8000	2000	250	30	250
LM- 6232	6000	2500	250	22	250
LM- 8532	8000	2500	250	30	250
LM- 6238	6000	3000	250	22	250
LM- 8538	8000	3000	250	30	250





**Mükemmel kesme yeteneği**



4500 rpm'lik kayış tahrik mili tasarımı ve geniş açıklıklı açılmalı makaralı rulman düzeniyle, dönüş hassasiyetini ve stabiliteyi büyük ölçüde artırır. Kayış tahrik mili 540 rpm'de döndüğünde iş milinin maksimum torku 250 Nm tam güç çıkışına ulaşır.

**Zincir tipi takım magazini (İsteğe bağlı)**



**Stabil takım değiştirme sistemi**



Takım değiştirme stabilitesini ve güvenilirliğini artıran sağlam ray tasarımı Kesme sıvısı ve demir tozunun girişini önleyen mükemmel koruma tasarımı. Standart olarak 30 takım ve isteğe bağlı olarak 40 ve 60 takım dahil olmak üzere çok sayıda takım magazini seçeneği.

**Yüksek Dayanıklı Gövde**

- \* Döküm, çift nervürlü kol yapısına sahip entegre bir kutu tasarımını benimser.
- \* Optimum destek ve dinamik stabilite sağlar.

**Kararlı ve güvenilir hareket tasarımı**

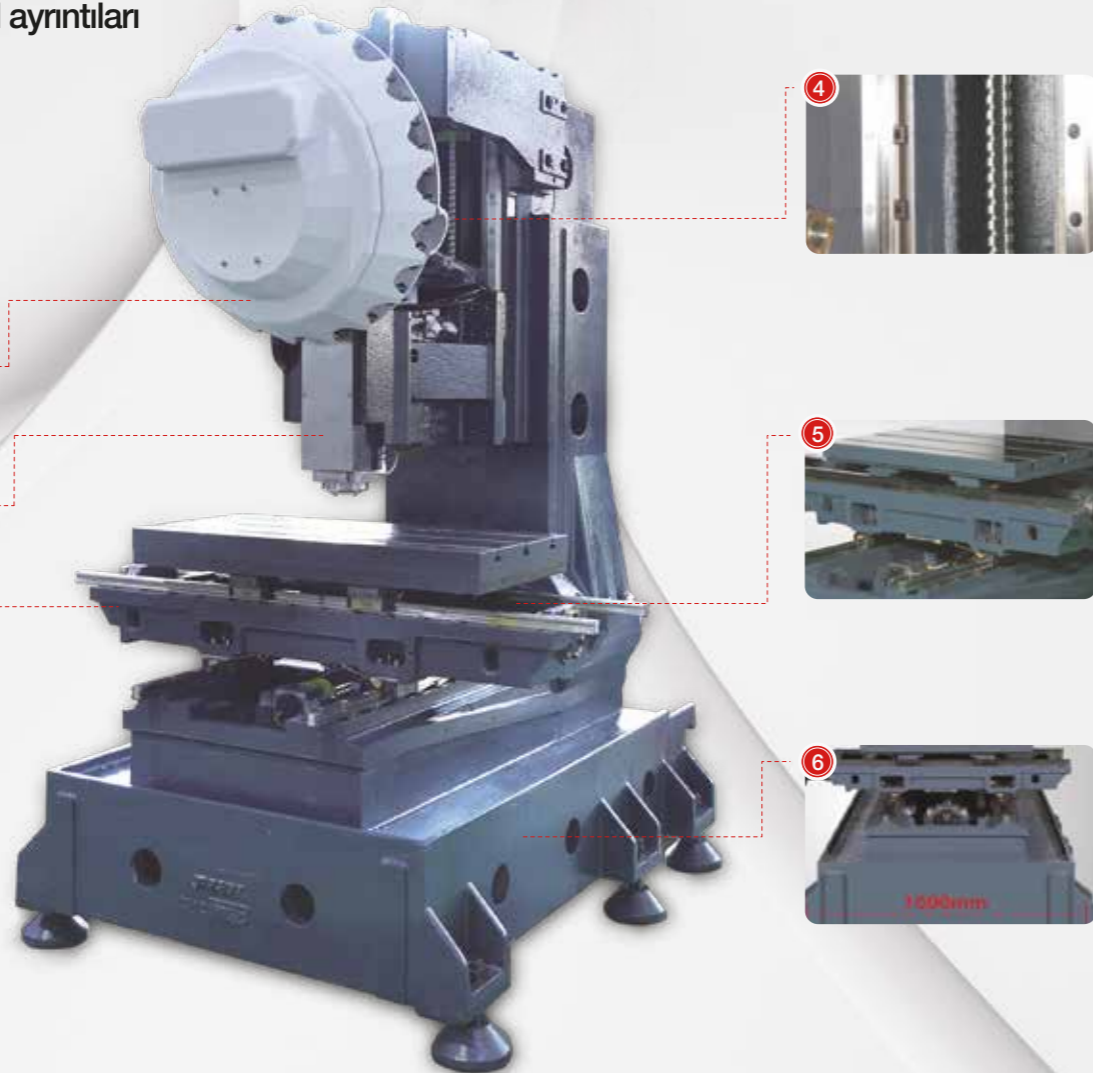
- \* Z eksenini, düşük sürtünme katsayısına sahip makaralı doğrusal kayan rayı benimser ve hat rayı açıklığının altın oran dağılımı, kesme beslemesini hassas ve pürüzsüz hale getirir.
- \* X.Y.Z eksenini, C3 taşlama sınıfı bilyalı vidayı benimser, bilyalı vida ve motor doğrudan tahrik edilir ve optimum besleme sertliği ve hassasiyeti sağlamak için vida, hassas açılmalı makaralı rulman kullanılarak önceden gerilir.

		JVH-500	JVH-630A	JVH-1000
<b>Tabla hareketleri</b>				
Tabla ölçüsü	mm	500x500	630x630	1000x1000
Maksimum tabla ölçüsü	mm	φ500x610	φ600x750	φ1000x1000
Maksimum taşıma kapasitesi	kg	750	1200	3000
İndeksleme açısı		0.001°	0.001°	1°
<b>Eksen hareketleri</b>				
X eksenini hareketi (sol ve sağ)	mm	1100	1300	2250
Y eksenini hareketi (aşağı yukarı)	mm	610	950	1250
Z eksenini hareketi (ön arka)	mm	650	710	1100
Maks. iş parçasının dönme çapı	mm	1000	1300	1800
İş mili merkezi arasındaki mesafe ve çalışma masası merkezi	mm	185~835 (Direct drive-standard configuration)	135~845 (Belt drive-standard configuration)	220~1320 (Belt drive-standard configuration)
İş mili merkezi arasındaki mesafe ve çalışma masası yüzeyi	mm	50~660 Belt drive opt 190~800	-70~880	120~1220 (Gear drive spindle -OPT)
				-50~1200
Kayış tipi mil-isteğe bağlı	mm	1223	1380	1530
<b>Spindle</b>				
Spindle koniği		BT-40	BT-50	
Spindle rulmanları		HS7014Ex2; HS7012Ex2	NN3020x1; φ100mmx2; NN3018x1	
Spindle devir	rpm	12000	4500 (6000OPT)	
<b>İlerleme hızları</b>				
XYZ kesme hızı	mm/min	1~10000	1~10000	1~10000
XYZ rayları		Ball drive linear slide rail	Roller drive linear slide rail	Roller drive linear slide rail
X/Y/Z Boşta ilerleme hızı	mm/min	36	20	15
<b>Magazin</b>				
Magazin Sayısı	pcs	24	30	30
Uygulanabilir magazin		Arm drive buckle tool	Move the tool arm across	Move the tool arm across
Maksimum takım çapı x uzunluk	mm	φ78x300	φ105x300	φ105x300
Maksimum takım ağırlığı	kg	5	18	18
Takım type		BT-40	BT-50	BT-50
<b>Sürüş motoru</b>				
Spindle motor gücü	kW	11/15	15/18.5 Continuous / 15min fixed frame (belt spindle)	
XYZ servo motor gücü	kW	3.0(Y axis with brake)	3.0(Y axis with brake)	3.0(Y axis with brake)
Döner tabla servo motoru gücü	kW	3	3	3
Kesme sıvısı motoru	W	1000	1000	1000
Konveyör motoru	HP	/	1/4	1/4
<b>Genel özellikler</b>				
Makine ölçüleri (L x W x H)	mm	3350x3350x2900	5000x4300x3650	4400x4000x4050
Makine ağırlığı	kg	/	/	/

T-5A



T-5 A /T-7 Model ayrıntıları



1 Yüksek hızlı servo takım değiştirme sistemi



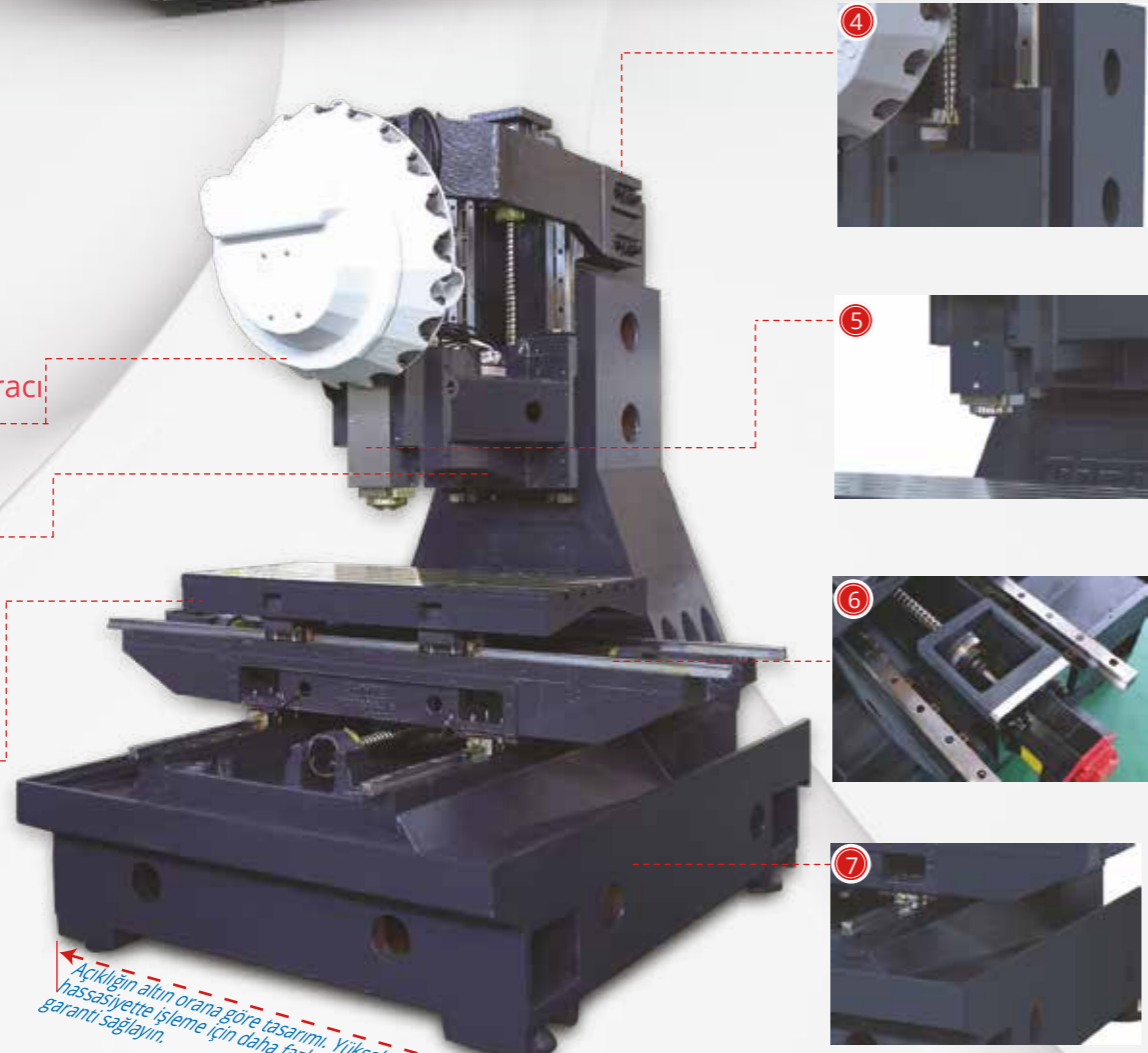
		T-5A	T-7
<b>Eksen Hareketleri</b>			
X Eksen hareketi	m m	500	700
Y Eksen hareketi	m m	400	400
Z eksen hareketi	m m	300	300
Fener mili tabla arası mesafe	m m	155- 455	130-430
Fener mili merkezinden sütuna olan mesafe	m m	417	
<b>Tabla</b>			
Tabla Ölçüsü	m m	650x400	850x400
T kanal ölçüsü	m m	14x3x125	
Tabla taşıma kapasitesi	kg	250	350
<b>Spindle</b>			
Spindle Devir	rpm	24000	20000
Spindle koniği	#	BT30	
Aktarım yöntemi	#	Direct drive	
<b>Eksen hızları</b>			
Üç eksen kesme hızı	m m / m in	1-10000	
Üç eksen boşta ilerleme	m / m in	48/48/48	
<b>Hassasiyet</b>			
GB/T20957.4-2007			
XYZ Pozisyon hassasiyeti	m m	0.005/0.005/0.005	0.007/0.005/0.005
XYZ Tekrarlama hassasiyeti	m m	0.003/0.003/0.003	0.004/0.003/0.003
<b>Takım değiştirme sistemi</b>			
Magazin sayısı	pcs	21	
Maksimum takım ağırlığı	kg	3	
Maksimum takım boyu	m m	250	
Maksimum takım çapı pot boş/dolu	m m	100/140	
Magazin type	#	Jaw type (servo)	
<b>CNC sistem</b>			
Kontrol ünitesi	#	FANUC 0I-MF	
Spindle motor gücü	kw	2.2/11	3.7/9
Eksen motor gücü	kw	2.5/2.5/3	
<b>Diğer</b>			
Gerekli hava basıncı	kgf/cm <sup>3</sup>	6	
Elektrik gücü	KW	15	
Net ağırlık	kg	/	
Makina ölçüleri (LxWxH)	m m	1750x2485x2220	1960x2485x2270

Standard FANUC 0I-MF

Axis name	Motor model	Motor power	Max. torque
X	aiS 8/4000	2.5KW	32N.m
Y	aiS 8/4000	2.5KW	32N.m
Z	aiS 12/4000-B	2.7KW	46N.m
SP(T5A)	ail 1/24000-B	2.2/11KW	17.5N.m
SP(T7)	ail 2/20000-B	3.7/9KW	28.7N.m
SP(OPT)	ail 3/12000-B	3.7/13KW	82.8N.m



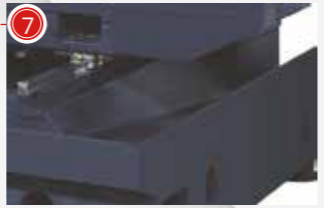
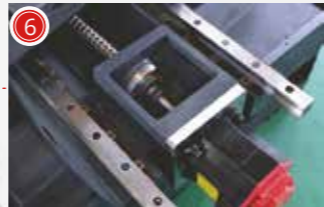
**T-10 T-13**



① Yüksek hızlı servo aracı sistem değiştirme



“Açıklığın altın oranına göre tasarımı. Yüksek hız ve yüksek hassasiyette işleme için daha fazla garanti sağlayın.”



		T-10	T-13	T-16
<b>Eksen Hareketleri</b>				
X Eksen hareketi	mm	1000	1300	1600
Y Eksen hareketi	mm	500		420
Z Eksen hareketi	mm	300		
Fener mili tabla arası mesafe	mm	180-480	150-450	
Fener mili merkezinden sütuna olan mesafe	mm	550	548	519
<b>Tabla</b>				
Tabla Ölçüsü	mm	1100x500	1400x500	1720x500
Tabla kanal ölçüsü	mm	14x5x80		
Tabla taşıma kapasitesi	kg	400	450	500
<b>Spindle</b>				
Spindle Devir	rpm	12000		
Spindle koniği	#	BT30		
Aktarım yöntemi	#	Direct drive		
<b>Eksen hızları</b>				
Üç eksen kesme hızı	mm/min	1-10000		
Üç eksen boşta ilerleme	m/min	48/48/48		36/36/48
<b>Hassasiyet</b>				
GB/T20957.4-2007				
XYZ Pozisyon hassasiyeti	mm	0.008/0.005/0.005	0.010/0.005/0.005	0.010/0.005/0.005
XYZ Tekrarlama hassasiyeti	mm	0.005/0.003/0.003	0.005/0.003/0.003	0.006/0.003/0.003
<b>Takım değiştirme sistemi</b>				
Magazin sayısı	pcs	21		
Maksimum takım ağırlığı	kg	3		
Maksimum takım boyu	mm	250		
Maksimum takım çapı pot boş/dolu	mm	100/140		
Magazin type	#	Jaw type (servo)		
<b>CNC sistem</b>				
Kontrol ünitesi	#	FANUC 0I-MF		
Spindle motor gücü	kw	3.7/13		
Eksen motor gücü	kw	2.7/2.7/3.0	3.0/3.0 /3.0	
<b>Diğer</b>				
Gerekli hava basıncı	kgf/cm <sup>3</sup>	6		
Elektrik gücü	KW	20		
Net ağırlık	kg	/		
Makina ölçüleri (LxWxH)	mm	2460 x2860 x2420	3120 x2860 x2420	3800 x2670 x2420

**T-10 Standard FANUC 0I-MF**

Axis name	Motor model	Motor Power	Maximum torque
X	aiS 12/4000	2.7KW	46N.m
Y	aiS 12/4000	2.7KW	46N.m
Z	βiS 22/3000-B	3KW	45N.m
Spindle	aiL 3/12000	3.7/13KW	82.8N.m

**T-13 Standard FANUC 0I-MF**

Axis name	Motor model	Motor Power	Maximum torque
X	βiS 22/3000	3KW	45N.m
Y	βiS 22/3000	3KW	45N.m
Z	βiS 22/3000-B	3KW	45N.m
Spindle	aiL 3/12000	3.7/13KW	82.8N.m



	EQT08-380		EQT08-580U	
<b>İşleme aralığı</b>				
Maksimum devir çapı banko üstü	m m		Ø500	
Maksimum tornalama / mil işleme çapı	m m	Ø360 x 360	Ø360 x 530	
Spindle Çapı	m m		Ø62 (Ø76opt)	
Fener mili delik Çapı	m m		Ø51 (Ø65)	
Maksimum parça ağırlığı	kg		200	
<b>Spindle</b>				
Maksimum fener mili devri	rpm		4500	
Fener mili ucu	KAS		A2-6	
Mil dönüşü indeksleme doğruluğu	deg		(360°) 0.01	
Ayna Çapı	inch		8"	
<b>Limitler</b>				
X Eksen işleme çapı	m m		200	
Z Eksen işleme çapı	m m	380	580	
<b>İlerleme</b>				
X Eksen rapit hızı	m/min		30	
Z Eksen rapit hızı	m/min		36	
<b>Hassasiyet</b>				
X/Z Eksen pozisyon hassasiyeti	m m		0.008/0.008	
X/Z Eksen tekrarlama hassasiyeti	m m		0.003/0.003	
<b>Taret</b>				
Taret İstasyon sayısı	pcs		12 (opt8)	
Taret indeksleme zamanı	sec		0.18	
Tornalama kater çapı	m m		20x 20/25 x 25 (opt25 x 25)	
Delik kater malafa çapı	m m		Φ32/Φ40 (opt Ø40)	
<b>Punta</b>				
Punta formu	#	/	Servo programmable	
Punta pinol maksimum hareketi	m m	/	540	
Punta koniği	#	/	MT4	
<b>CNC sistemi</b>				
Kontrol ünitesi	#	SIEMENS828D	FANUC OI-TF PLUS	SIEMENS828D
Spindle motor gücü	KW	12	11 / 15	12
X/Z Eksen motor gücü	KW	1.15/2.2	1.2/1.8	1.15/2.2
<b>Diğer</b>				
Su tankı kapasitesi	L	140		120
Elektrik gücü	KW		25	
Net ağırlık	Kg	3500		4200
Ortlama boyutlar	m m	2207x2900x1825		3735x1742.5x1815



	EQT08-580U A		HQT08-580MU	
<b>İşleme aralığı</b>				
Maksimum devir çapı banko üstü	m m		Ø580	
Maksimum tornalama / mil işleme çapı	m m	Ø350x470	Ø350x390	
Spindle çapı	m m	Ø62 (Ø76opt)	Ø62	
Fener mili delik çapı	m m	Ø51 (Ø65)	Ø51	
Maksimum parça ağırlığı	kg		200	
<b>Spindle</b>				
Maksimum fener mili devri	rpm		4500	
Fener mili ucu	KAS		A2-6	
Mil dönüşü indeksleme doğruluğu	deg		(360°)0.01	
Ayna Çapı	inch		8"	
<b>Limitler</b>				
X Eksen işleme çapı	m m	210	225	
Z Eksen işleme çapı	m m	480	450	
<b>İlerleme</b>				
X Eksen rapit hızı	m/min		30	
Z Eksen rapit hızı	m/min		36	
<b>Hassasiyet</b>				
X/Z Eksen pozisyon hassasiyeti	m m		0.008/0.008	
X/Z Eksen tekrarlama hassasiyeti	m m		0.003/0.003	
<b>Taret</b>				
Taret İstasyon sayısı	pcs		12	
Taret indeksleme zamanı	sec	0.23		0.29
Tornalama kater çapı	m m		25x25	
Delik kater malafa çapı	m m		Ø40	
Canlı takım devri	r/min	/		5000
Canlı takım gücü	KW	/		6.2 [S3-40%]
<b>Punta</b>				
Punta formu	#		Servo programmable	
Punta pinol maksimum hareketi	m m		540	
Punta koniği	#		MT4	
<b>CNC sistemi</b>				
Kontrol ünitesi	#	SIEMENS828D	FANUC OI-TF PLUS	SIEMENS828D
Spindle motor gücü	KW	12	15	17.2
X/Z Eksen motor gücü	KW	2.2/2.2	2.3/2.3	2.2/2.2
Su tankı kapasitesi	L		120	
Elektrik gücü	KW		30	
Net ağırlık	Kg	4500		4550
Ortlama boyutlar	m m		3735x1862.5x1815	





		HQT12-680U	HQT12 - 1280U
<b>İşleme aralığı</b>			
Maksimum devir çapı banko üstü	m m		Ø720
Maksimum tornalama / mil işleme çapı	m m		Ø420
Spindle çapı	m m		Ø91
Fener mili delik çapı	m m		Ø74
Maksimum parça ağırlığı	kg		/
<b>Spindle</b>			
Maksimum fener mili devri	rpm		4000
Fener mili ucu	KAS		A2-8
Mil dönüşü indeksleme doğruluğu	deg		(360 °)0.01
Ayna Çapı	inch		12"
<b>Limitler</b>			
X Eksen işleme çapı	m m	270	270
Z Eksen işleme çapı	m m	773	1373
<b>İlerleme</b>			
X Eksen rapit hızı	m/min		30
Z Eksen rapit hızı	m/min		30
<b>Hassasiyet</b>			
X/Z Eksen pozisyon hassasiyeti	m m	0.008/0.008	0.008/0.012
X/Z Eksen tekrarlama hassasiyeti	m m	0.004/0.005	0.004/0.007
<b>Taret</b>			
Taret İstasyon sayısı	pcs		12
Taret indeksleme zamanı	sec		0.23
Tornalama kater çapı	m m		25x25
Delik kater malafa çapı	m m		Ø40
Canlı takım devri	r/min		/
Canlı takım gücü	kW		/
<b>Punta</b>			
Punta formu	#		Servo Programmable
Punta pinol maksimum hareketi	m m	734	1334
Punta koniği	#		MT5
<b>CNC sistemi</b>			
Kontrol ünitesi	#		FANUC OI-TF PLUS
Spindle motor gücü	KW		34.6
X/Z Eksen motor gücü	KW		3/3
Su tankı kapasitesi	L	300	360
Elektrik gücü	KW		43
Net ağırlık	kg	5900	7000
Ortlama boyutlar	m m	4700x2022x1930	5280x3125x1930

		HQT12-1280VMYU
<b>İşleme aralığı</b>		
Maksimum devir çapı banko üstü	m m	Ø720
Maksimum tornalama / mil işleme çapı	m m	Ø420
Spindle çapı	m m	Ø91
Fener mili delik çapı	m m	Ø74
<b>Spindle</b>		
Maksimum fener mili devri	rpm	4000
Fener mili ucu	KAS	A2-8
Mil dönüşü indeksleme doğruluğu	deg	(360 °)0.01
Ayna Çapı	inch	12"
<b>Limitler</b>		
X Eksen işleme çapı	m m	310
Z Eksen işleme çapı	m m	1373
Y Eksen işleme çapı	m m	± 50
<b>İlerleme</b>		
X Eksen rapit hızı	m/min	30
Z Eksen rapit hızı	m/min	30
Y Eksen rapit hızı	m/min	10
<b>Hassasiyet</b>		
X/Z Eksen pozisyon hassasiyeti	m m	0.008/0.008/0.012
X/Y/Z Eksen tekrarlama hassasiyeti	m m	0.004/0.004/0.007
<b>Taret</b>		
Taret İstasyon sayısı	pcs	12
Taret indeksleme zamanı	sec	0.29
Tornalama kater çapı	m m	25x 25
Delik kater malafa çapı	m m	Ø40
<b>CNC sistemi</b>		
Kontrol ünitesi	#	FANUC OI-TF PLUS
Spindle motor gücü	kW	34.6
X/Z Eksen motor gücü	kW	3/3/3
Su tankı kapasitesi	L	360
Elektrik gücü	kVA	54
Net ağırlık	kg	7300
Ortlama boyutlar	m m	5385x3125x2000

